



LEGENDA:

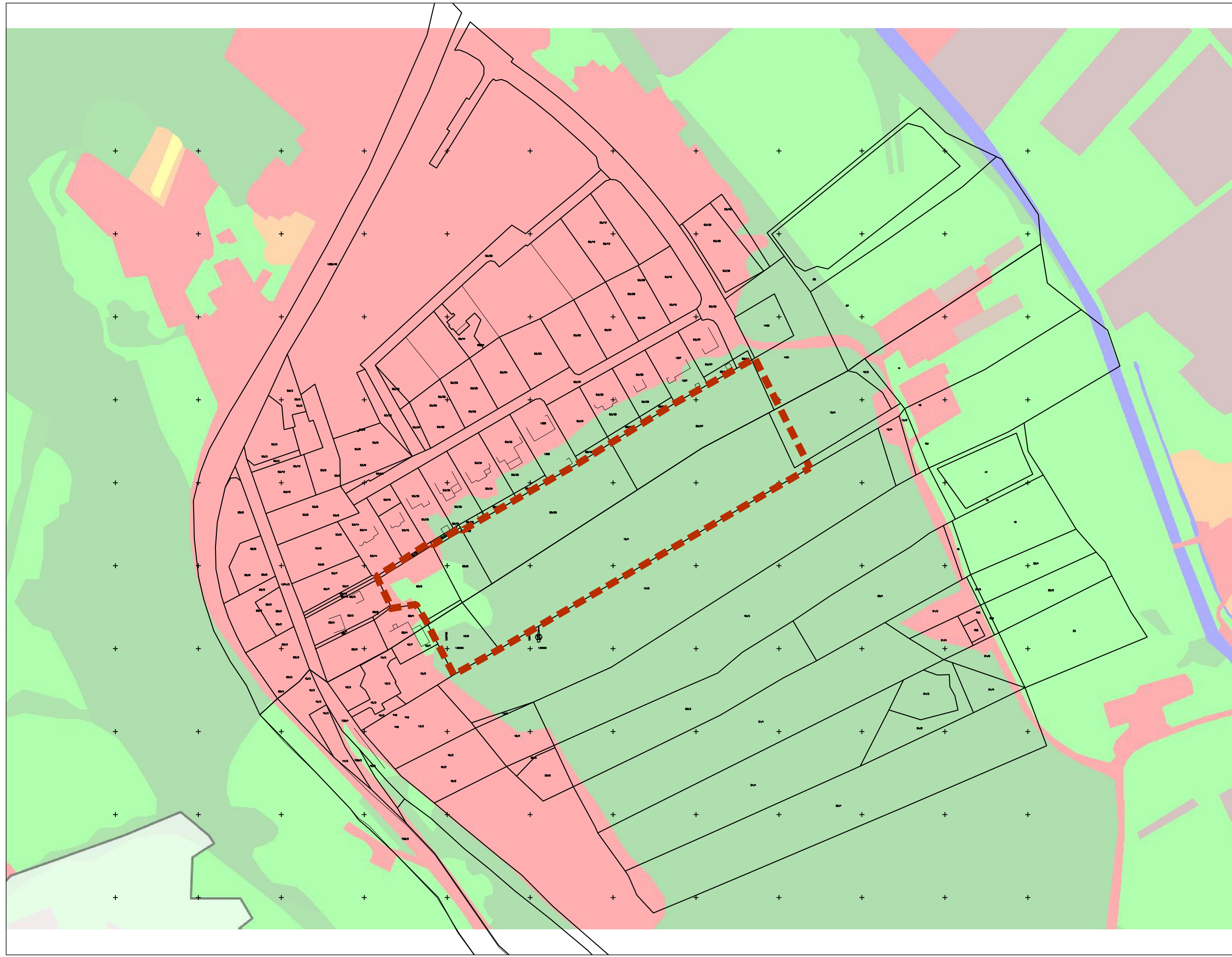
MEJA OBMOČJA UREJANJA

OBSTOJEČA PARCELNA MEJA

Dejanska raba kmetijskih in gozdnih zemljišč

- | | |
|--|---|
|  Njiva, vrt rastlinjak |  Kmetijsko zemljišče v zaraščanju |
|  Hmeljišče |  Plantaža gozdnega drevja |
|  Trajne rastline/ trajni nasadi |  Drevesa in grmičevje/ neobdelano kmet. zemljišče |
|  Vinograd |  Pozidano in sorodno zemljišče - NE GRE ZA STAVBNA ZEMLJIŠČA |
|  Matičnjak |  Barje |
|  Intenzivni sadovnjak |  Trstičje |
|  Ekstenzivni oziroma travniški sadovnjak |  Ostalo zamočvirjeno zemljišče |
|  Oljčnik |  Suho odprto zemlj. s pos. rast. pokrovom |
|  Trajni travnik |  Odprto zemlj. brez ali z nepomem. rast. pokrovom |
|  Barjanski travnik |  Voda |
|  Gozd/ kmet. zemljišče, poraslo z gozdnim drevjem | |

OPOMBA:



API ARHITEKTI		Izdelovalec podrobnega načrta Spatial plan made by:	API ARHITEKTI D.O.O. BARJANSKA CESTA 62 1000 LJUBLJANA
Naziv podrobnega načrta Project name:	OBČINSKI PODROBNI PROSTORSKI NAČRT ZA STANOVANJSKO ZAZIDAVO SN2 ZREČE (OBMOČJE OPN: UN1/093)	Številka projekta Project number:	668/1042
Naziv risbe Drawing title:	IZSEK IZ KARTOGRAFSKEGA DELA OBČINSKEGA PROSTORSKEGA NAČRTA S PRIKAZOM LEGE OBMOČJA UREJANJA NA ŠIRŠEM OBMOČJU	Številka risbe Drawing number:	1
		Datum Date:	julij 2016
		Merilo Scale:	1:2000