

B. Podatki iz prikaza stanja prostora

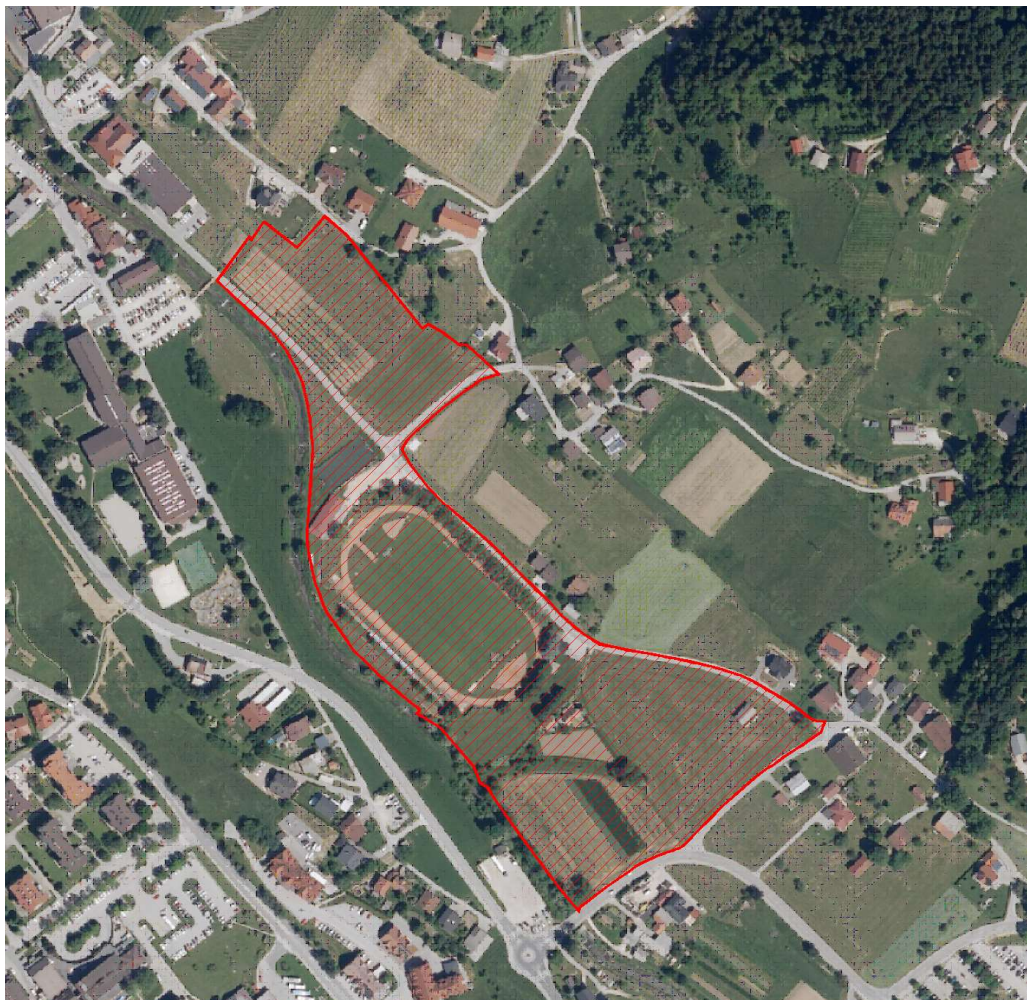
1. Območje občinskega podrobnega prostorskega načrta

Območje OPPN zavzema zemljišča oz. njihove dele s parcelnimi št.:

- k.o. 1100 – Zreče: 135/1, 136, 137, 138/1, 138/2, 138/3, 138/4, 141/2, 142/4, 143/2, 144/1, 144/2, 144/3, 146/1, 146/2, 148/1, 148/2, 532/6, 532/7, 535/1, 535/2, 536/2, 536/3, 536/4, 536/5, 536/6, 536/7, 537/2, 540/3, 540/4, 540/5, 543/3, 543/4, 545/4, 545/7, 545/8, 550/4, 550/5, 550/6, 552/1, 552/2, 1364/1 – del, 1365/1 – del, 1380/9, 1384/7, 1468/1 – del, 1468/2 – del, 1470/1, 1470/2, 1470/3, 1470/4, 1470/5, 1471

Velikost območja OPPN je 6,61 ha.

Prikaz območja OPPN na DOF (ni v merilu):

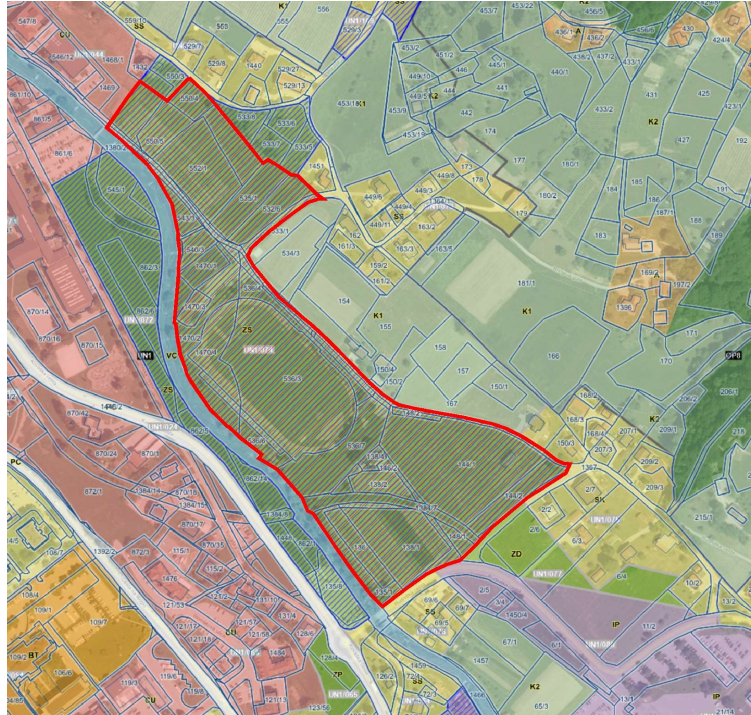


Legenda: — območje OPPN

2. Podatki prikaza stanja prostora, omejitve in varovanje prostora

Raba prostora:

- namenska raba prostora: površine za oddih, rekreacijo in šport



Gospodarska javna infrastruktura:

- Promet: Severozahodni del območja obdelave se nahaja SV od javne poti JP 985341 (Dravinjska cesta) oziroma SZ od javne poti JP 985351 (Cesta pod hribom), jugovzhodni del območja, kjer se nahaja tudi obstoječi športni park pa se nahaja JZ od javne poti JP 98541 (Dravinjska cesta) oziroma SZ od javne poti JP 986071 (Rudniška cesta) in JP 485061 (Zreče-Gračič-Malahorna). Jugoizahodno od območja OPPN poteka vodotok Dravinja.

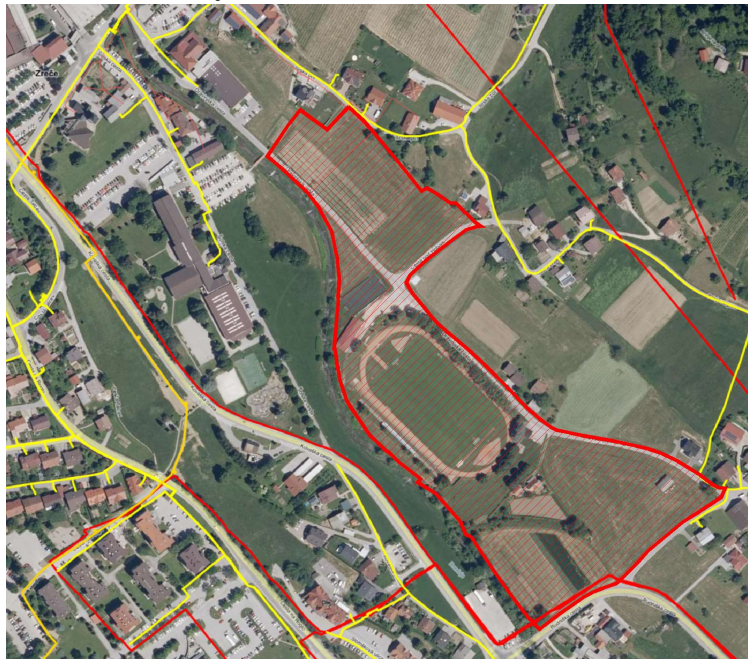


- Komunalna infrastruktura: Območje obravnave preči vodovodna cev primarnega omrežja, po in ob severovzhodnem robu območja poteka vodovodna cev sekundarnega omrežja. Območje preči tudi kanalizacijski vod za odvajanje mešanih in fekalnih odpadnih voda.



- Legenda:
- vodovod – sekundarno omrežje
 - vodovod – Primarno omrežje
 - kanalizacija – mešani vod
 - kanalizacija – fekalni vod

- Energetska omrežja: Na in ob območju OPPN potekajo nizkonapetostni (NN) in sredjenapetostni (SN) elektroenergetski vodi. Ob območju poteka tudi plinovodno in vročevodno omrežje.

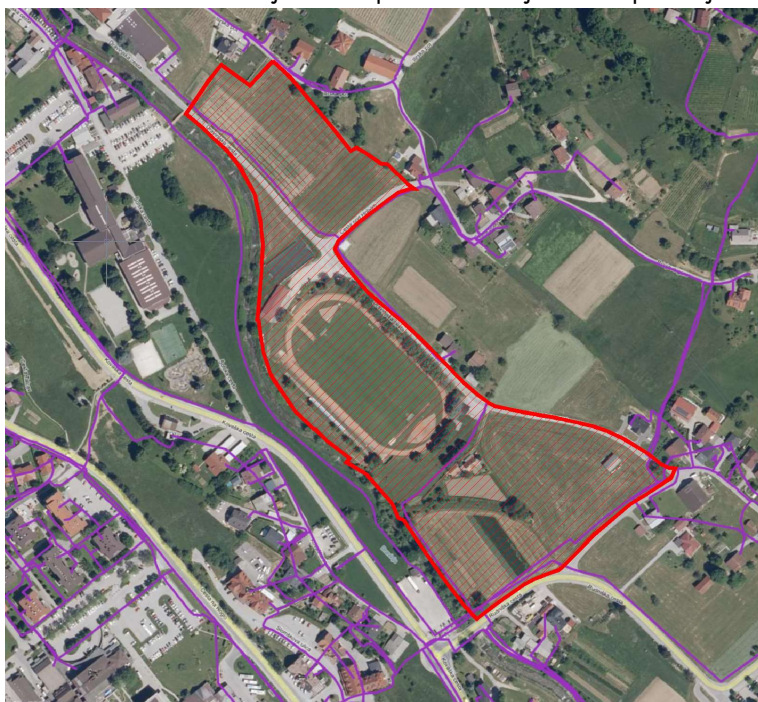


- Legenda:
- plinovod
 - vročevod
 - elektroenergetski vod

Preko območja OPPN poteka interni elektroenergetski vod podjetja Unior d.o.o., za katerega traso v času priprave OPPN niso bili znani točni podatki:



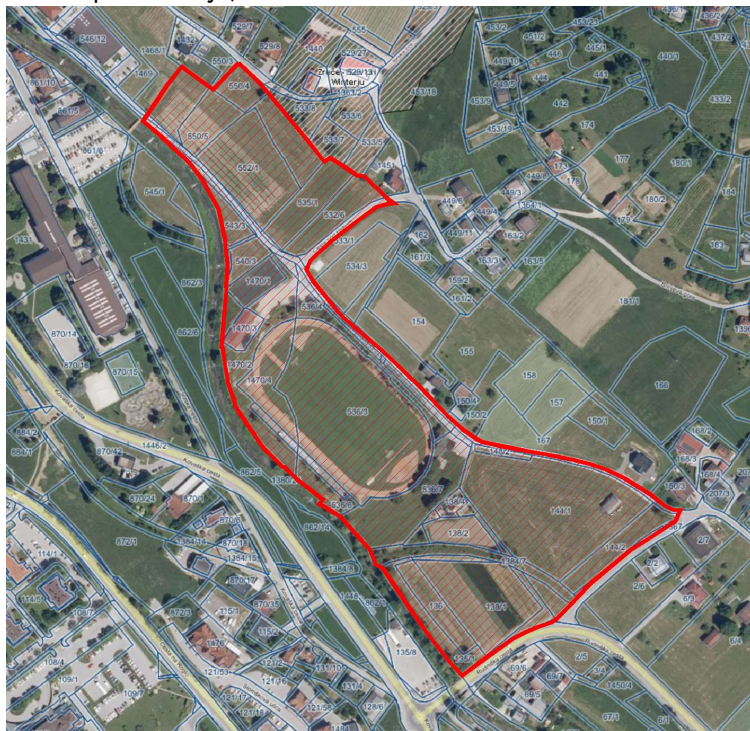
- Elektronske komunikacije: ob in preko območja OPPN potekajo vodi elektronskih komunikacij



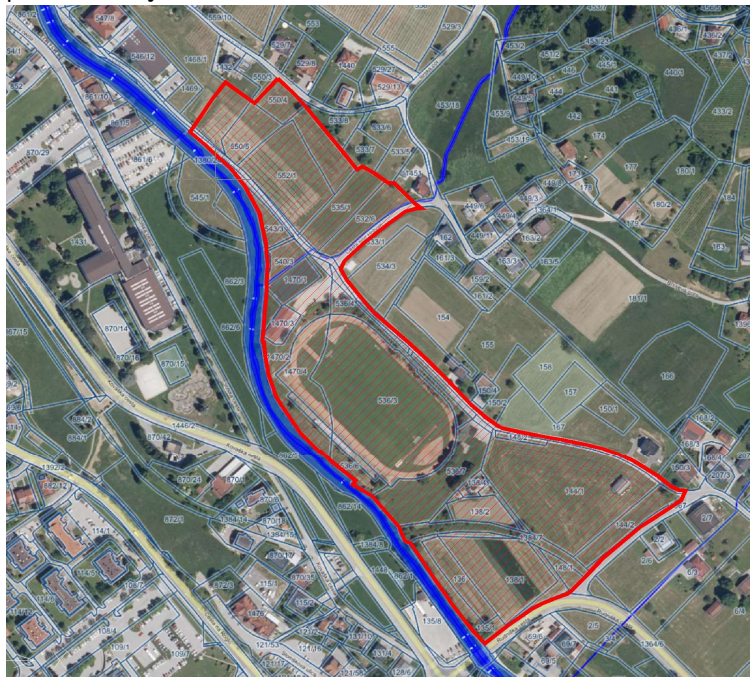
Legenda: — elektronske komunikacije

Varstveni režimi:

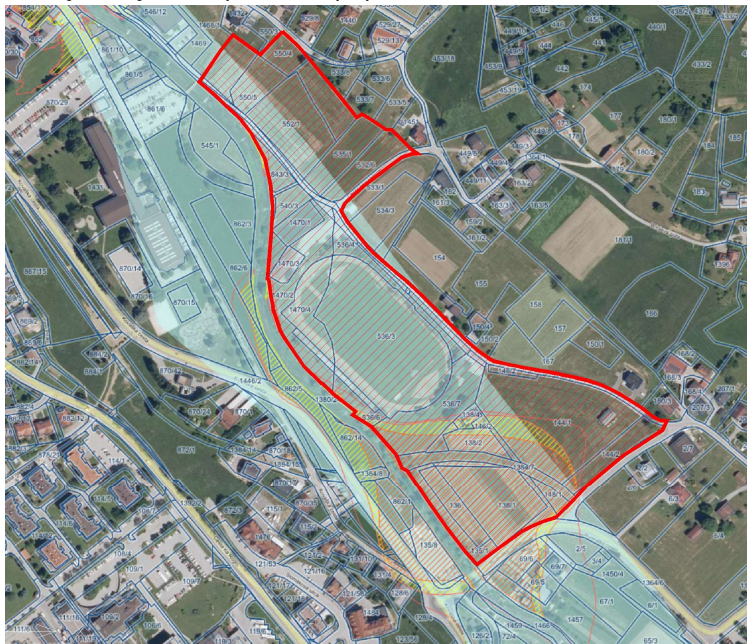
- Kulturna dediščina: na obravnavanem območju ni registriranih enot kulturne dediščine. Ob severnem delu območja OPPN meji na mejo spomenika in njegovega vplivnega območja; Zreče
- Hlev pri Winterju, EŠD: 27547.



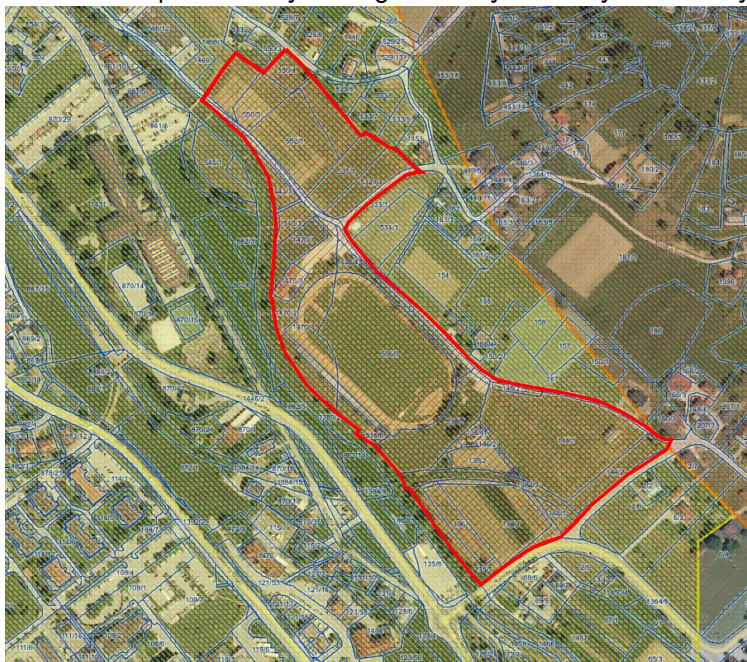
- Varstvo voda: obravnavano območje se nahaja izven vodovarstvenih območij. Jugozahodno od območja OPPN poteka vodotok 1.reda Dravinja, v severnem delu pa vodotok Gregorčev greben preči območje OPPN.



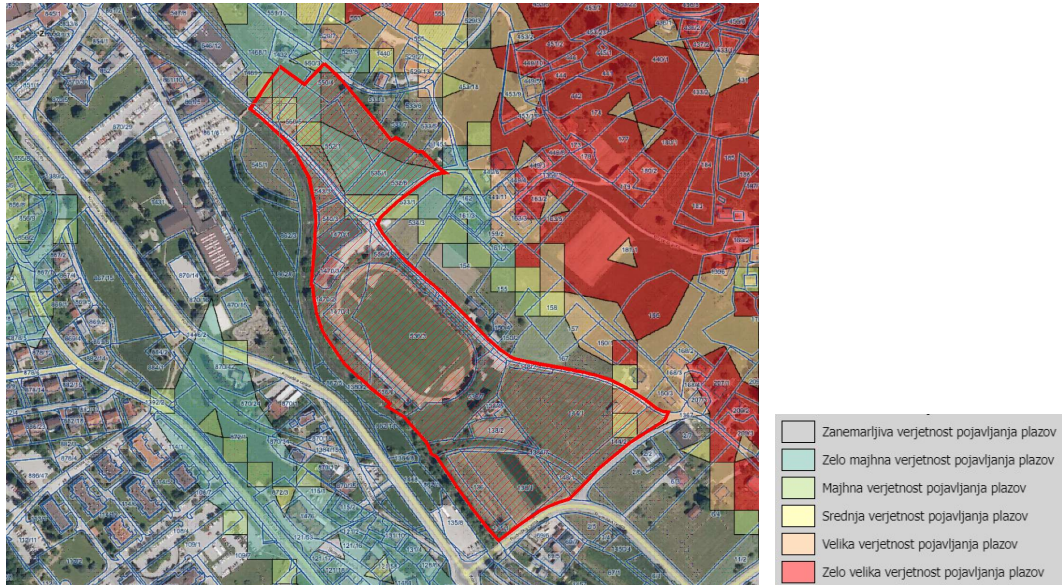
- Poplave: območje OPPN se po opozorilni karti poplav v južnem delu nahaja na območju razreda srednje, majhne in preostale poplavne nevarnosti.



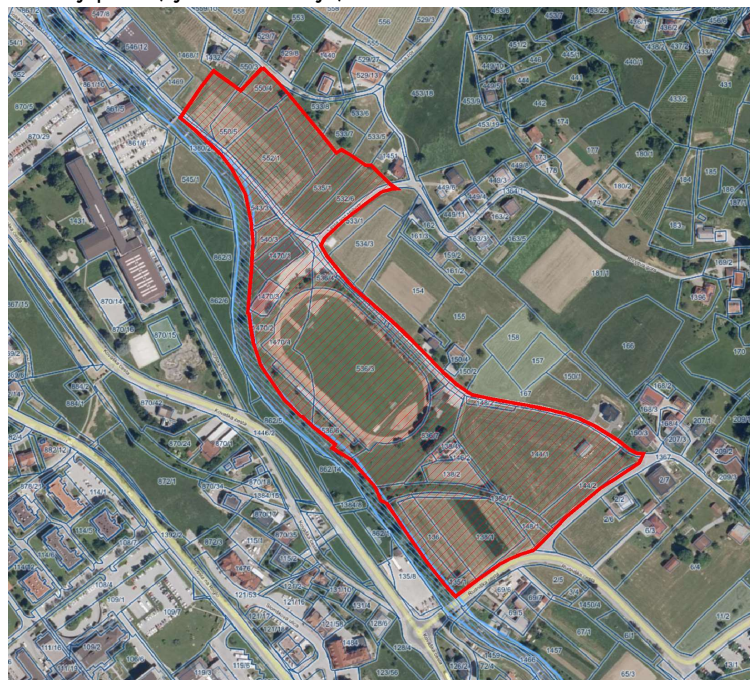
- Erozijska: območje OPPN se nahaja na erozijskem območju; v večjem delu na območju običajnih zaščitnih ukrepov. Le skrajni V vogal območja se nahaja na območju zahtevnih zaščitnih ukrepov.



- Plazljivost: Glede na karto verjetnosti pojavljanja plazov je na večjem delu območja zanemarljiva verjetnost pojavljanja plazov. Le na severnem delu območja je zelo majhna in majhna verjetnost pojavljanja plazov ter na skrajnem vzhodnem delu delno velika verjetnost pojavljanja plazov.



- Varstvo narave: območje OPPN meji na naravno vrednoto Dravinja; Desni pritok Drave, vzhodno od Majšperka, južno od Ptuja, EŠ 4495.



- Na območju urejanja ni veljavnih državnih prostorskih aktov, ni območij takih aktov v pripravi ali območij začasnih prostorskih ukrepov (Vir; PISO, vpogled oktober 2024)